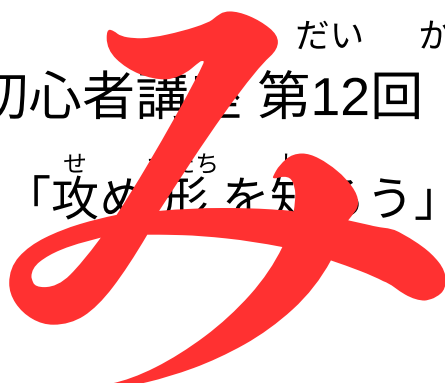


だい かい
初心者講座 第12回

せ めい ち けい せう
「攻め形を知ろう」



いびしゃ
■攻め形 (居飛車)

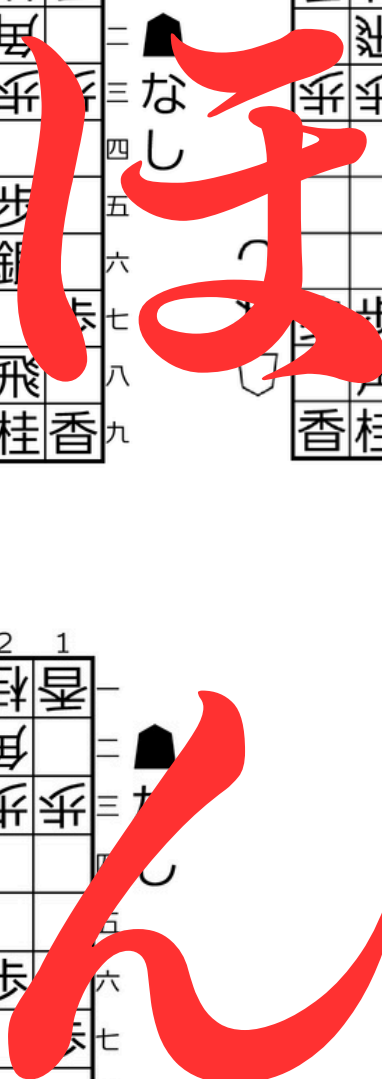
居飛車の攻めの形は銀の位置で決まります。

ぼうぎん
棒銀

はやく
早繰り銀



こしか ぎん
腰掛け銀



■攻め形 振り飛車

振り飛車の攻めの形は、どの振り飛車かによって変わります。

四間飛車▲6六銀型 ^{かた}



四間飛車▲5六銀型 ^{かた}



三間飛車▲5六銀型 ^筋



三間飛車 石田流



中飛車▲5六銀型 ^筋



攻める向かい飛車



み

ほ

ん

■囲いと攻め形 組み合わせの例 (居飛車)

力二囲い+棒銀



矢倉+早繰り銀



舟囲い+早繰り銀



エルモ囲い+腰掛け銀



み

ほ

ん

■囲いと攻め形 組み合わせの例 (振り飛車)

中飛車▲5六銀型+美濃



四間飛車▲6六銀型+高美濃



三間飛車▲5六銀型+穴熊



向かい飛車+金無双



ん